

## トヨタ・アルファード専用マグネットホルダー&トレイ

この度は弊社製品をお買い求めいただきましてありがとうございます。  
ご使用前に本書(取扱説明書)をよく読み、製品を安全にお使いください。  
※この取扱説明書については、予告なしに変更することがあります。  
※製品改良のため、予告なく外観または仕様の一部を変更することがあります。  
※本書に記載の商品名及び社名は各社の商標または登録商標です。

### はじめに

- 以下の警告・注意をお読みの上、正しくご使用ください。警告・注意に従わない場合など、誤ったご使用をされた際の事故、故障、破損などにつきましては、当社では一切その責任、保証は負いかねます。
- 本製品はトヨタ・アルファード/ヴェルファイア(40系)専用です。他の車種にはお取り付けできません。
- 本製品は車種専用ですが、製品や車体の個体差により、多少がたつきが発生する場合があります。
- この取扱説明書は印刷して大切に保管してください。

### お取り付け・ご使用前に必ずお読みください

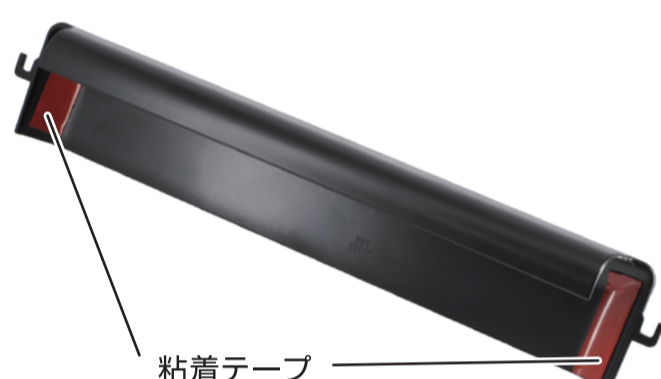
- 警告

  - 走行前に本製品が確実に取り付けされていることをご確認ください。取り付けが不完全なまま使用されると脱落等による事故の原因になります。
  - 本製品は収納物を確実にホールドする機能はありません。ガラス製品や落下すると壊れる物などを置いたままでの運転は危険ですのでおやめください。
  - 本製品の取り付け、ご使用が困難な場合は無理に取り付けたりしないでください。破損・事故の原因になります。
  - トレイに小物やカード、コインなどを収納したまま放置しないでください。直射日光などが当たり、収納物の変形、高温化による本製品の変形のおそれがあります。
  - 炎天下の車内にご使用になる機器、収納物を放置しないでください。
  - 本製品の改造・分解・後加工は絶対にしないでください。破損等の原因になります。
  - ライターやエアゾール製品などの火器製品は置かないでください。
  - 本製品を長時間セットしたままにすると、日焼けによる取り付け跡が残る場合がございます。
  - 走行中の運転者による本製品及びスマートフォンの操作や画面の注視は、交通事故の原因となりますのでおやめください。
  - マグネットホルダーに時計・磁気カード、チケットやメモリーなどの磁気記憶媒体に近づけないでください。動作不良や記憶内容が破損破壊されるおそれがあります。
  - 走行前にスマートフォンがしっかり取り付けられているか確認してください固定されずに走行すると、脱落による交通事故や故障、破損等の原因になります。
  - 本製品及びスマートフォンの取り付けは、正しく行ってください。誤った取り付けをされますと、スマートフォンの故障の原因になります。
- 注意

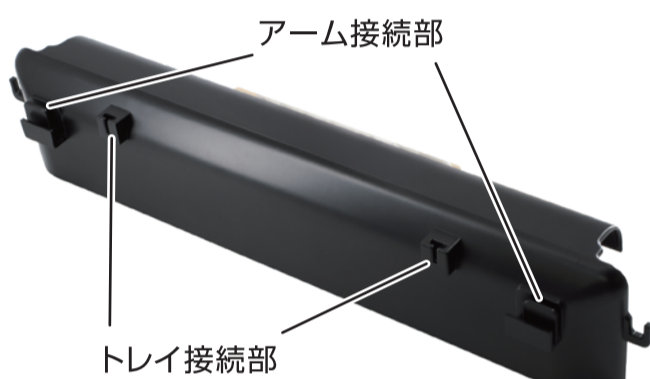
  - 衛生上、食品を本製品に直接おかないでください。
  - 収納する機器の形状によって安定したホールドができない場合は使用しないでください。
  - 本製品に破損、劣化、変形などが見られる場合は直ちに使用を中止してください。
  - 本製品を無理に引っ張ったり、強い衝撃を与えないでください。本製品の破損、変形の原因となります。
  - 本来の用途以外には使用しないでください。
  - 異常を感じたらご使用をおやめください。
  - 悪路など激しい走行等で、収納してあるものが脱落するおそれがありますので、ご注意ください。
  - ベンジン、シンナー等の溶剤類を使用しないでください。
  - 調節ネジが緩んだ場合は、必要に応じて再度、増し締めをしてください。
  - 炎天下や直射日光の当たる場所での長時間の駐車など、本製品や取り付けたスマートフォンに過度の熱を持ってしまうような状況の場合、スマートフォンの故障や本製品の脱落等を防ぐ為、一時的に本製品よりスマートフォンを取り外してください。
  - アーム部分に物をかけたりしないでください。
  - 取り付け後は本製品及びスマートフォンへ無理な力を加えないようにしてください。本製品及びスマートフォンの破損の原因となります。
  - 林道等の未舗装路や岩場、悪路など条件の悪い場所や減速帯等の凹凸がある路面での走行の際には、スマートフォン及び、本製品の破損や脱落を防ぐ為、一時的に本製品よりスマートフォンを取り外してください。
  - 紫外線の影響によりご使用が短期間であっても退色する場合があります。
  - 上記注意に従わない場合等誤ったご使用をされた際の事故、故障、破損につきましては、当社では一切その責任を負いかねます。

## 本製品の各部名称

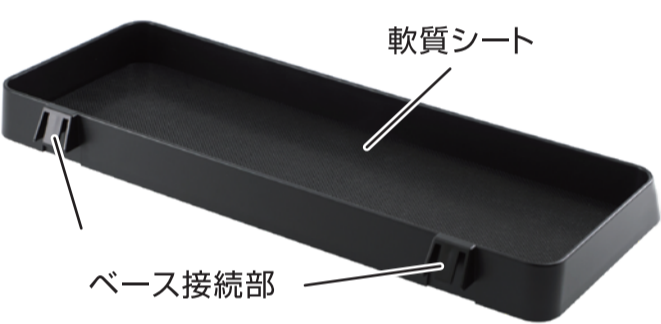
### ベース(正面)



### ベース(裏面)



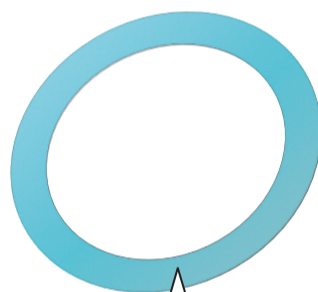
### トレイ



### アーム



### メタルリング



### マグネットホルダー



### 調節ネジ



マグネット取り付け非対応のスマホの背面に貼り付けることで、本製品のスマホホルダーに取り付けることができます。  
※水色のシートは保護フィルムです。

## 取り付け方法

### 取り付けに関するご注意

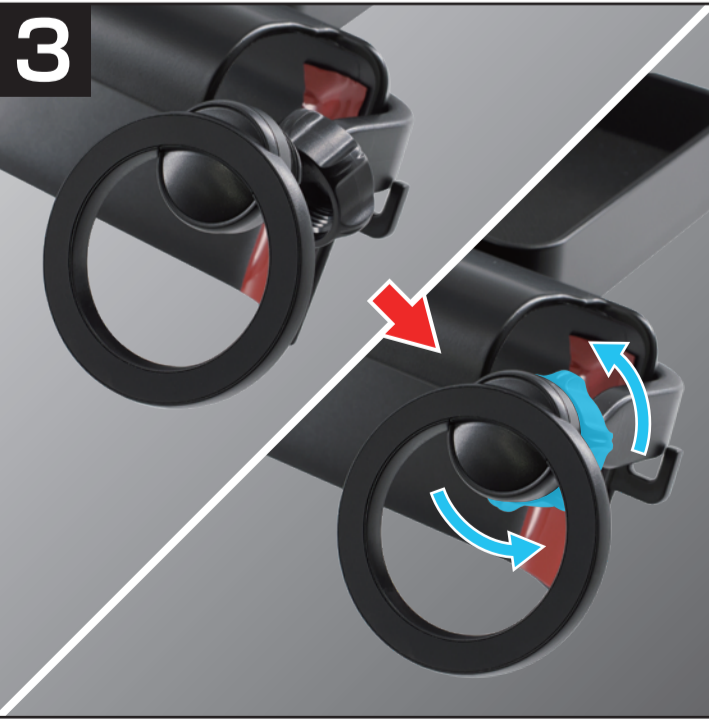
- 必ず車を安全な場所に停車してから、本製品の取り付けを行ってください。
- あらかじめ貼り付け場所の光沢材、汚れ、ゴミ、ホコリ等を中性洗剤等を用いてよく拭き取ってください。
- 10℃以下の低温時には粘着テープに十分な粘着力が得られない場合がありますので、低温時を避けてお取り付けください。また、真夏の炎天下等取り付け場所が高温になっている場合も粘着力が得られない場合があります。
- 粘着テープの貼り直しは粘着力が低下しますのでお避けください。
- 本製品取り付け後は十分な粘着力を得るために24時間放置してください。
- 本製品は車種専用ですが、製品や車体の個体差により、粘着テープ貼り付け部分が剥がれたり、変色したり、日焼けによる跡が残る場合があります。



- ベースの上から差し込むようなかたちで、トレイとベースの接続部同士をはめてください。



- ベースの上から差し込むようなかたちで、左右のアームとベースの接続部同士をはめてください。  
※ボールジョイントとトレイが反対を向くようにしてください。



- 左右お好みのアームに調節ネジを通し、スマホホルダーとボールジョイントを接続した後、調節ネジを締めてください。



- ベース粘着テープの保護フィルムを剥がして、図のようにモニター上部から被せるように取り付けて、取り付け完了です。

本製品に関するお問い合わせは...

☎ 0570 (039) 710

受付時間/AM10:00~PM5:30月曜日~金曜日(祝日休業)

〒273-0016 千葉県船橋市潮見町6-1