

SEIWA® IMP228

スズキ・ジムニー専用サンバイザーポケット

取扱説明書

この度は弊社製品をお買い求めいただきましてありがとうございます。ご使用前に本書(取扱説明書)をよく読み、製品を安全にお使いください。

- ※この取扱説明書については、予告なしに変更することがあります。
- ※製品改良のため、予告なく外觀または仕様の一部を変更することがあります。
- ※写真・イラストは、全てイメージです。

はじめに

●本製品はジムニー/ジムニーシエラ(JB64/JB74)専用です。他車種にはお取り付けできません。

安全にご使用いただくために

●下記の警告・注意をお読みの上、正しくご使用ください。警告・注意に従わない場合など、誤ったご使用をされた際の事故、故障、破損などにつきましては、当社では一切その責任、保証は負いかねます。

お取り付け・ご使用前に必ずお読みください

警告

●本製品の取り付け、ご使用が困難な場合、または運転の妨げになる場合は無理にご使用しないでください。●運転中の運転者による物の出し入れ操作は、交通事故の原因になりますのでおやめください。●火気、可燃物(ライター等)の収納は、たいへん危険ですのでおやめください。●本製品の改造、分解、後加工は絶対にしないでください。事故や本製品の破損の原因になります。

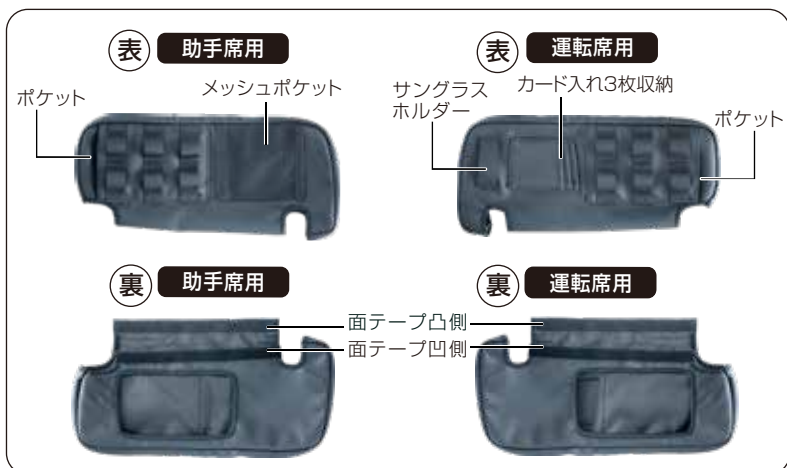
注意

●ご使用される前に本製品が確実に取り付けられていることをご確認ください。取り付けが不完全なままご使用されますと、脱落等を引き起こし、事故や破損の原因になります。●サンバイザー自体の材質や気候などの環境の変化により、サンバイザー及び本製品が多少変色したり、日焼けによる取り付け跡が残る場合があります。あらかじめご了承ください。●ポケット内の収納物を完全に固定する機能はありませんので、悪路走行時など、車体が大きく揺れることが想定できる場合は、あらかじめポケットから収納物を取り除いておいてください。●収納物の総重量が200g以上にならないようにしてください。自然にサンバイザー自体が倒れてくる場合があります。●炎天下にカード類を収納したまま放置しますと、熱により変形や機能障害が起きることがあります。気温が高く日差しが強い際は、降車時に収納物を取り除いておいてください。●盗難防止のために貴重品等を本製品に入れたまま、車から離れないでください。●本製品は洗濯できません。●上記の警告・注意に従わない場合など、誤ったご使用をされた際の事故、破損などにつきましては、当社では一切その責任は負いかねます。

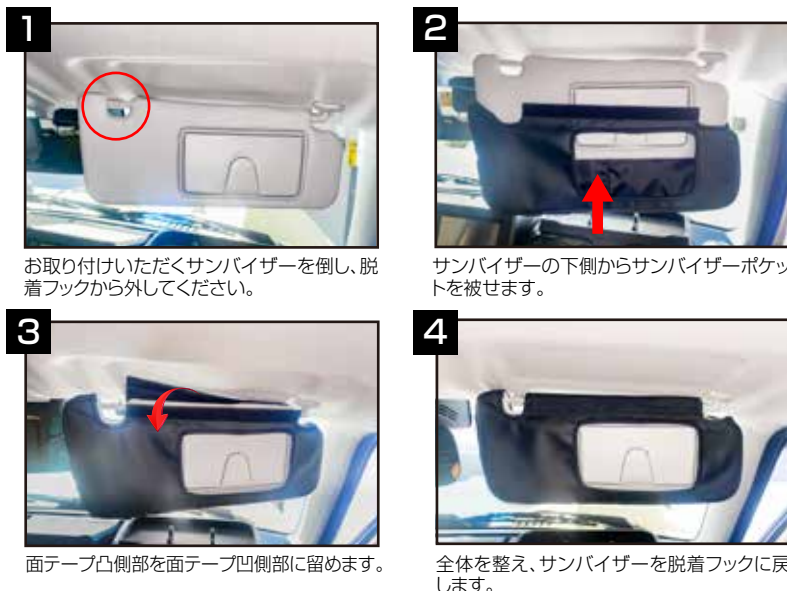
お手入れ方法

●この商品は洗濯できません。汚れた際は水または薄めた中性洗剤でやさしく拭き取ってください。※ベンジン・シンナー等の溶剤の使用及び水洗い・洗濯・クリーニング等はおやめください。

セット内容 本製品の構成と名称



取り付け方法 ※運転席側での取り付け例



※助手席側も同様に取り付けてください。

本製品に関するお問い合わせは ...

0570 (039) 710

受付時間/AM10:00~PM5:30 曜日~金曜日(祝日休業)
〒273-0016 千葉県船橋市潮見町6-1