

Wi-Fi 接続の手順 [Android]



事前にスマートフォン専用アプリ「VOLVO ドライブレコーダー」をインストールしてください。



※本資料は「Galaxy Note10+」の画面を引用しています。表記・設定の名称については機種ごとに異なりますのでご了承ください。

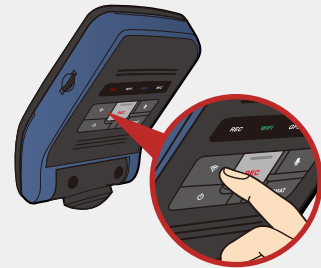
STEP 1

本製品の電源をONにしてください。

STEP 2

本製品のWi-Fiボタンを押してください。
「Wi-Fi がONになりました」のアナウンス後、Wi-Fi LEDがグリーンに点灯していることを確認してください。

※Wi-Fiボタンを押した後、約2分間操作及びスマートフォンの接続がない場合、Wi-FiがOFFになります。



STEP 3

スマートフォン側のWi-Fi接続設定を有効にしてドライブレコーダーと接続してください。

ネットワーク名	VOLVO_0000
パスワード	12345678 (初期設定)

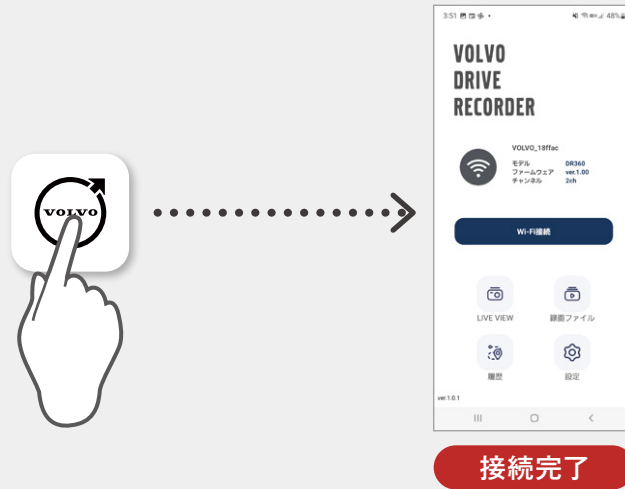


「このネットワークはインターネットに接続していません。接続を維持しますか？」のポップアップが出た場合は、「はい」をタップしてください。「いいえ」をタップするとアプリは接続できません。

※ドライブレコーダーとスマートフォンは同時に複数台を接続することはできません。接続の際は1台ずつ接続してください。
※パスワードはアプリ内の接続設定から変更が可能です。

STEP
4

インストールしたアプリ「VOLVOドライブレコーダー」を起動してください。



※初めてアプリを立ち上げた際に「VOLVOドライブレコーダーに対する写真やメディアへのアクセス許可」についてポップアップが表示されますので、「許可」を選択してください。「許可しない」を選択するとアプリが使用できません。

※初めてアプリを立ち上げた際に「VOLVOドライブレコーダーの位置情報に対する使用許可」についてポップアップが表示されますので、「許可」を選択してください。「許可しない」を選択するとアプリが使用できません。