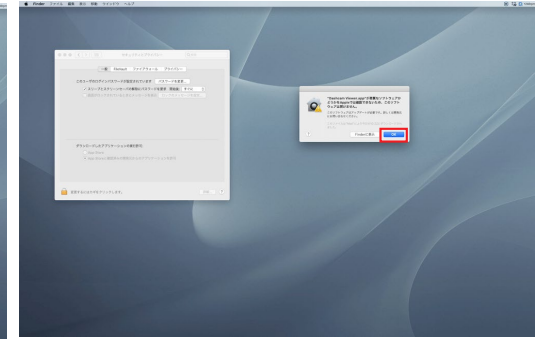
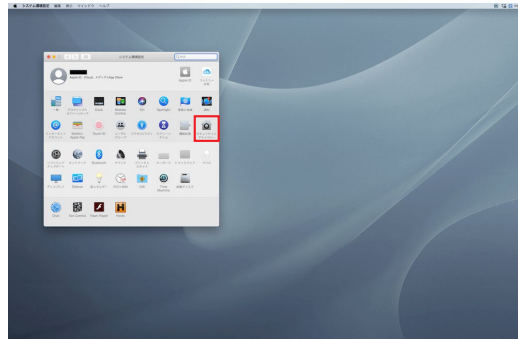
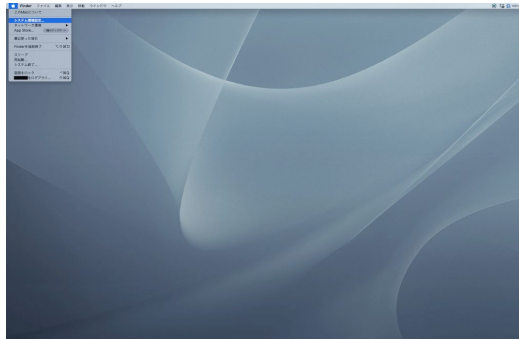


●macOS Catalina を使用するときの注意点

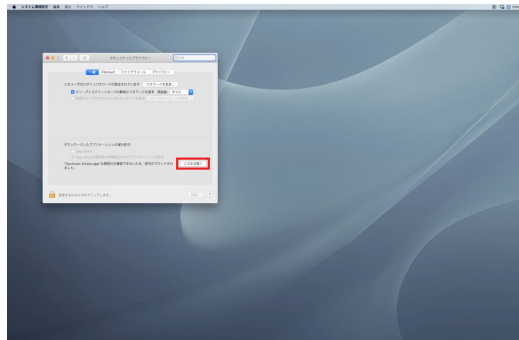
※初めて起動する際には、下記の接続方法を行ってください。

■ PC ビューワーを起動する方法

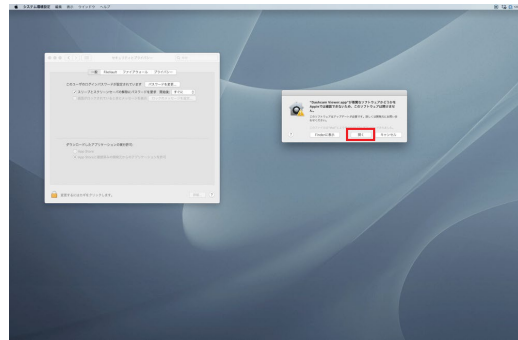
- ①メニューバーの「🍏」マークから「システム環境設定」を開いてください。
- ②「セキュリティとプライバシー」を開いてください。
- ③「一般」を選択して、PC ビューワーを起動してください。
- ④PC ビューワーを起動すると、下記の表示が出てきますので、「OK」を押してください。



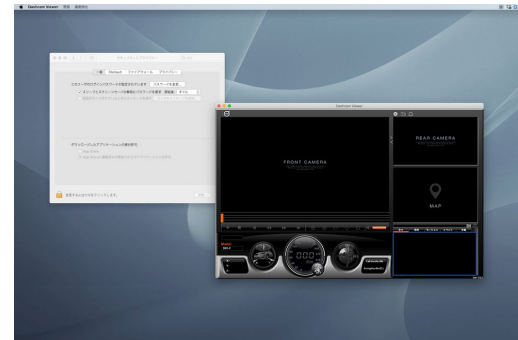
- ⑤「このまま開く」を押してください。




- ⑥下記の表示が出てきますので、「開く」を押してください。



- ⑦PC ビューワーが起動されます。



 -アドバイス- PC ビューワーの起動は、上記①～⑥の手順でセキュリティの許可を行うと、次回から開く際はセキュリティの警告は表示されません。